



Progetto Life ETICA Workshop

Giovedì 25 gennaio 2007

**UNIVERSITA' DEGLI STUDI DI TERAMO
Facoltà di Scienze del Turismo
Giulianova (TE)**

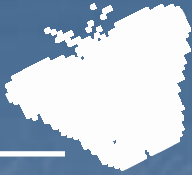
**Vantaggi e svantaggi
nell'applicazione del Regolamento
EMAS a dei Comuni della costa:
confronto con esperienze precedenti**



Dr. Francesco Baldoni
verificatore EMAS accreditato



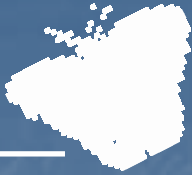
Sequenza intervento



- 1) Il punto di vista del Verificatore:
 2. l'Ambiente visto dalla PA e dalle parti interessate
 3. Modelli di gestione ambientale e EMAS
 4. Applicazione di EMAS a PA: vantaggi e svantaggi

- 5) Esperienze di EMAS in Comuni costieri

- 6) Conclusione



- docente Scuole EMAS
- auditor ambiente e qualità di Enti di Certificazione accreditati

- Verificatore EMAS (I-V-0015)



l'Ambiente visto dalla PA e dalle parti interessate



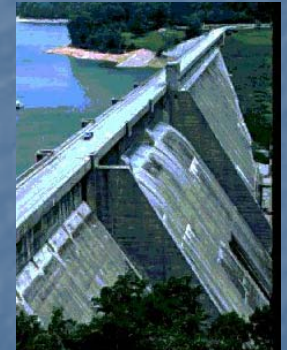
problemi e opportunità!

- Inquinamento idrico
- Balneabilità mare
- Disponibilità risorse idriche
- Rifiuti
- Traffico
- Inquinamento atmosferico
- Prodotto/servizio tipico locale
- Stagionalità

Quali parti interessate?

- Comunità locale
- Turisti stagionali
- Operatori turistici locali
- Altre PA
- Imprenditori
- Altre categorie non stagionali
- Gestori della logistica

Un esempio sul "gioco" delle parti interessate: il tema dell'ACQUA



Qualche numero:

N° registrazioni EMAS al 9/1/2007 = 597

EMAS in Italia
con NACE 75 = 46

EMAS in Abruzzo in tutti
i settori NACE = 14



EMAS con NACE 75 in Abruzzo = 1



Provincia di Teramo

(settore Ambiente, Energia e Polizia Provinciale)

Qualche numero:

N° certificazioni ISO 14001 al 30/11/2006 = 9501

Certificati in Italia con
EA36 = 265

Certificati in Abruzzo in
tutti i settori EA = 270



Certificati con EA36 in Abruzzo = 9



relativi a 7 Enti

Qualche considerazione:

- 1) 8100 Comuni in Italia al 31/05/01
(fonte: Ist. Naz.le Statistica)
+ Regioni, Province, ARPA, ...
- 2) Grande attenzione AGENDA 21
- 3) Crescente interesse sui **SGA** (ISO 14001 ed EMAS)
- 4) Necessità di **garanzia e credibilità**: il sistema di accreditamento e il ruolo di **Comitato EMAS e APAT e ARTA**

Modelli di gestione ambientale e EMAS



Applicazione di EMAS a PA: vantaggi e svantaggi



I vantaggi per la PA

- Definizione chiara di **RUOLI E RESPONSABILITÀ**
- Definizione di **CRITERI PER INDIVIDUARE PRIORITÀ**
- *Modus operandi* è finalizzato al **COERENTE PERSEGUIMENTO** della qualità della vita offerta alla popolazione
- **COMUNICAZIONE CREDIBILE** ai portatori di interesse
- Definizione di **INDICATORI di PRESTAZIONE** capaci di mostrare la volontà Politica di perseguire obiettivi ambientali realmente **EFFICACI** e **SOSTENIBILI** (e non solo **EFFICIENTI** ed **ECONOMICI**)



I vantaggi per cittadinanza, aziende, altre PA, turisti

- Incontrare un interlocutore **ATTENTO ALL'AMBIENTE**
- Possibilità di fruire di una **MIGLIORE QUALITA' DELLA VITA**
- Possibilità di **AVVALORARE il TERRITORIO** tramite la **VALORIZZAZIONE di PRODOTTI** e i **SERVIZI LOCALI**, progettando e inducendo vere e proprie **NICCHIE DI MERCATO** di prodotti "VERDI" ma anche più **APPREZZATI**

Gli svantaggi e le difficoltà ...

- **R**apporti tra le figure coinvolte
(PA e Alta Direzione – PA e consulente – fra colleghi)
- **R**isorse disponibili (e limitate)
- **R**eperibilità del dato ambientale
- **R**ischio percepito dalla Alta Direzione



...ma anche...

- responsabilità trasversali;
- pianificazioni di breve, medio e lungo periodo
- coinvolgimento di altre PA coinvolte
- autoreferenzialità

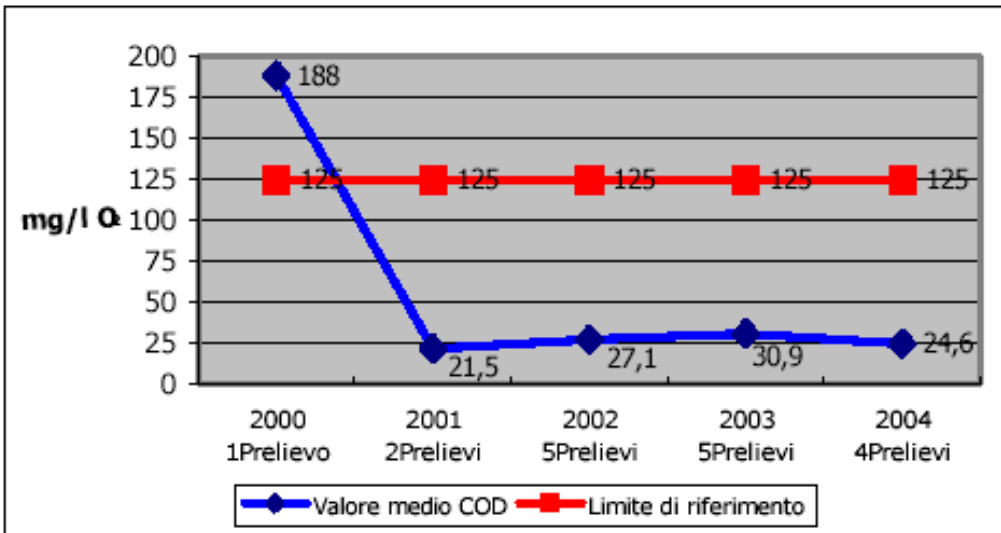
Esperienze di Comuni costieri

Depurazione acque

SINTESI DELLE CARATTERISTICHE TECNICHE	
CAPACITÀ DEPURATIVA (Abitanti equivalenti)	100.000
PORTATA MEDIA (m ³ /g)	27.000
SISTEMA FOGNARIO	Misto
CORPO RECETTORE	Acqua superficiale

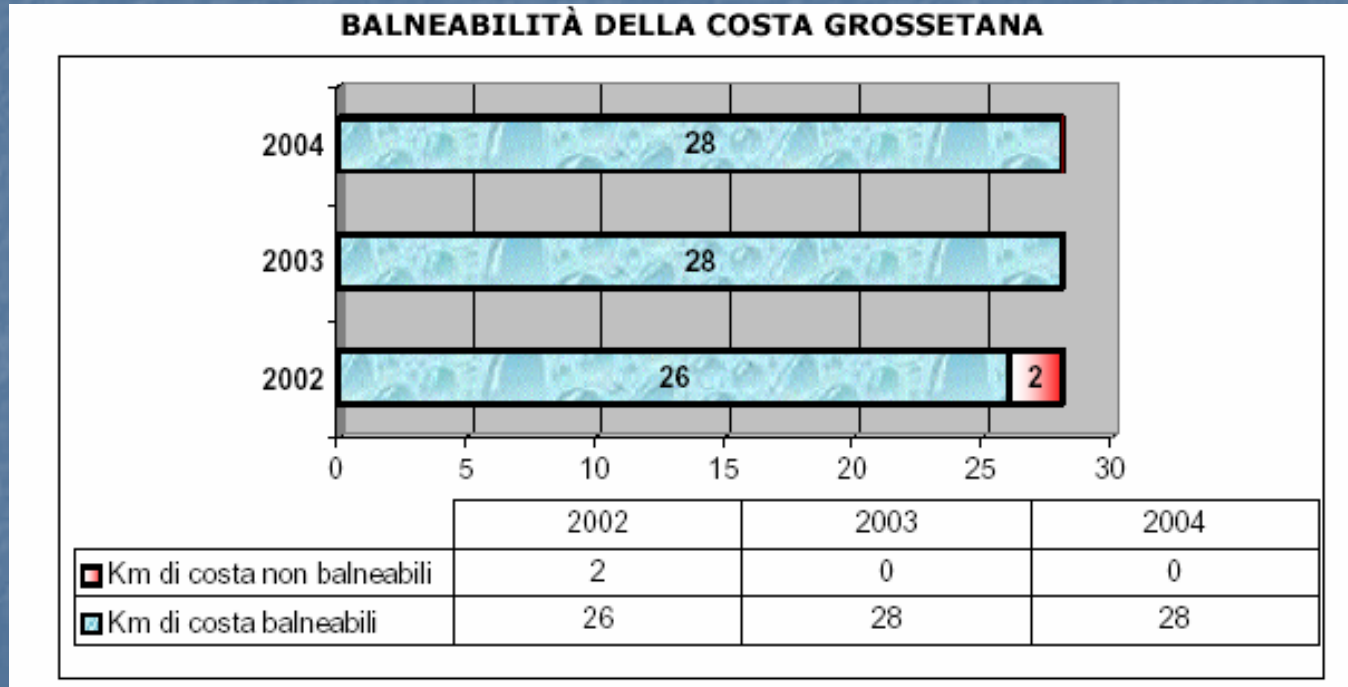


Comune di
GROSSETO

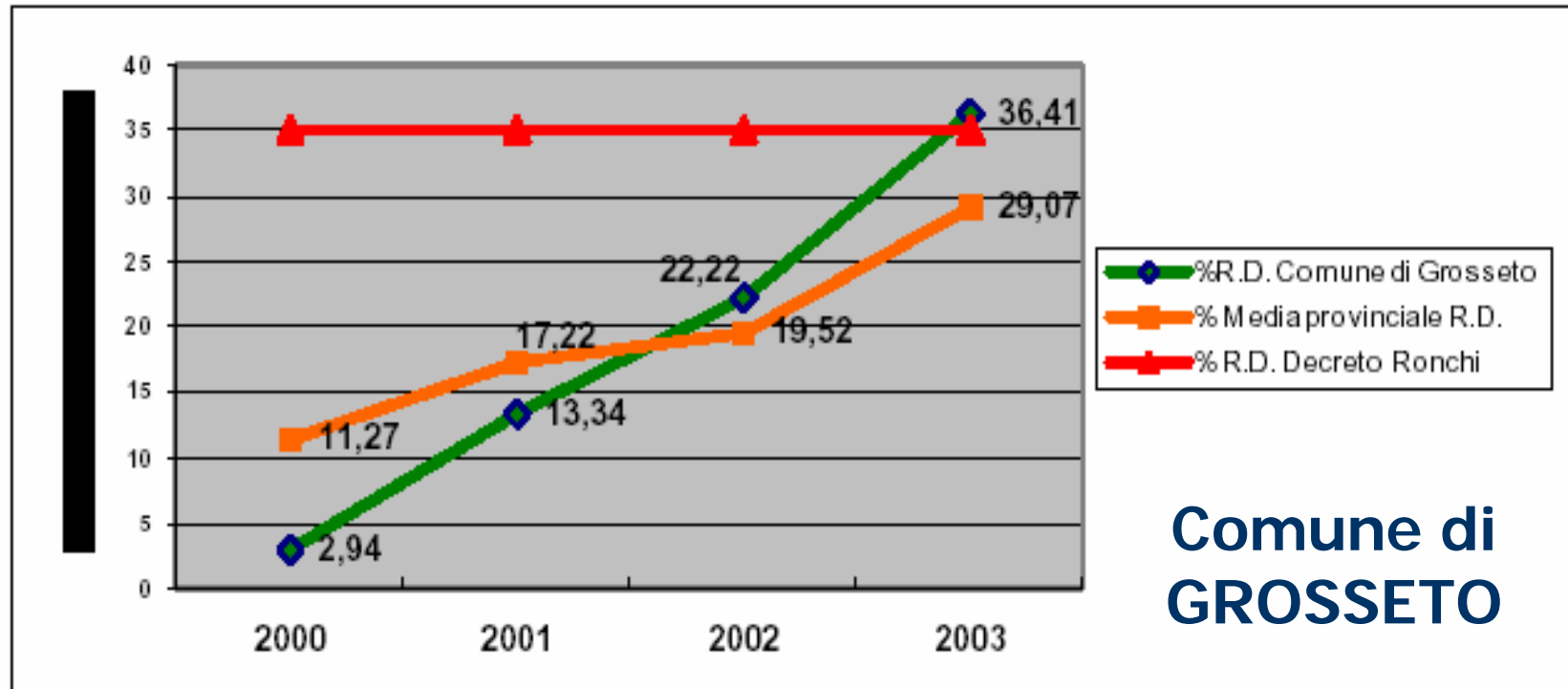


Comune di GROSSETO

Balneabilità del mare



Raccolta differenziata dei rifiuti



**Comune di
GROSSETO**

Grafico: Andamento della percentuale di raccolta differenziata del comune di Grosseto e della media provinciale rispetto al valore limite stabilito dal D.Lgs 22/97. 2000-2003.



Comune di
GROSSETO

Prevenzione incendi nelle scuole

La efficiente ed efficace gestione del programma per ottenimento dei CPI delle scuole è perseguibile **SOLO** a fronte di un **Sistema di Gestione Ambientale CAPACE di FUNZIONARE e OTTENERE RISULTATI**

Diffusione di EMAS sul territorio

Comune di
GROSSETO

Con il **Progetto ECOMARE:**

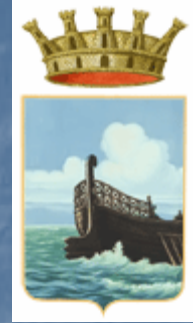
- si sono formate competenze interne
- Sono stati coadiuvati altri comuni costieri a ottenere EMAS (**Follonica, Scarlino, Castiglione della Pescaia**)
- Si sono coinvolti altri Enti (tra cui **Montepaschi Siena**)



Esperienze di Comuni costieri

4

Il sindaco commenta con grande soddisfazione il raggiungimento di questo obiettivo e lancia proposte a Regione e Provincia...



...Quella che abbiamo raggiunto è una collaborazione positiva su una materia di così alta importanza come l'ambiente, che ha peraltro un altissimo valore economico.

comunicato stampa di martedì 23 luglio 2002

E' questo il commento del sindaco di Follonica...

**Comune di
FOLLONICA**

...La Toscana pur puntando molto sul mare e sulla valorizzazione del patrimonio naturale non riesce tuttavia a sfruttare appieno queste potenzialità. Per questo la registrazione Emas è uno stimolo importante non solo per la Regione ma anche per la Provincia che devono tener conto delle potenzialità e di questa ricchezza...



Comune di FOLLONICA

...non accorgersi di questi riconoscimenti è molto grave perché possediamo qualità ambientali tali da poter costituire un vero e proprio sistema...

...in questa operazione è fondamentale coinvolgere anche il tessuto imprenditoriale. Con questo atto – conclude il Sindaco Bonifazi – si è costituita una vera e propria rete per far diventare le singole debolezze una forza e un sistema, come del resto è la Maremma.



(ISO 14001)

Comune di Santa Margherita Ligure

- Gestione del **traffico**
- Gestione delle **acque**
- Gestione degli APPALTI di **OPERE PUBBLICHE** (stimolando utilizzo di **materiali eco-compatibili** in fase di progettazione)
- Preferenza nell'acquisto di **materiali eco-compatibili**

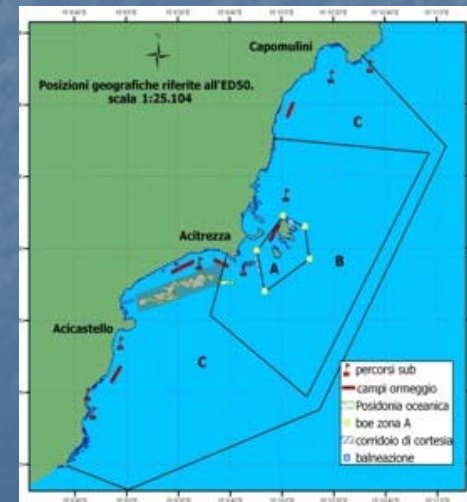


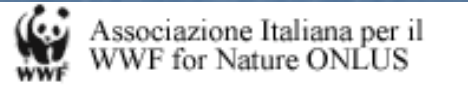


Area Marina Protetta ISOLE CICLOPI



- tutela del bene AMBIENTE
- promozione economica e sostenibile del territorio
- coinvolgimento di soggetti pubblici (inclusa ARPA) e privati (i pescatori e loro associazioni) perché oggi il turista straniero sceglie la meta anche sulla base di sicure garanzie ambientali





WWF – Riserva Marina di Miramare

- tutela ambiente e biodiversità
- messa a punto di **nuovi sistemi di monitoraggio** ambientale
- turismo sostenibile (*diving*)
- comunicazione ambientale e divulgazione scientifica



Conclusione



Il Regolamento EMAS 761/01 rappresenta uno strumento

FORTE, AUTOREVOLE, CREDIBILE

ma anche

IMPEGNATIVO e ANCORA POCO NOTO E DIFFUSO

**E' necessario focalizzare individuare obiettivi di
miglioramento basati su INDICATORI DI PRESTAZIONE
AMBIENTALE che perseguano con decisione la
EFFICACIA E LA SOSTENIBILITA' dell'intervento stesso,
possibilmente in stretta sintonia con le situazioni
CRITICHE LOCALI**



**Tutte le organizzazioni necessitano di
COMUNICARE IN MODO TRASPARENTE il proprio impegno
ambientale, incluso le Pubbliche Amministrazioni**

**Un Sistema di Gestione Ambientale,
REGISTRATO EMAS,
Offre questa possibilità**